

apparecchio di illuminazione da incasso o scomparsa totale per interni. composto da corpo in alluminio ossidato e verniciato a polvere con taglio frontale con effetto lama di luce segnapasso.

modelli:

raggio incasso led 40x170x300mm/1.6x6.7x11.8" cablato con sorgente elettronica 3000K 1,5W 104lm con alimentatore 120V 50-60Hz incluso o con alimentatore escluso, da installare remoto.

accessori: mascherina, chiave di estrazione coperchio.

finiture: bianco V.

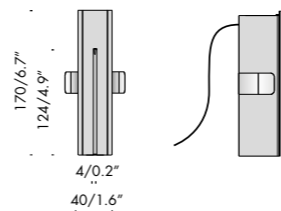
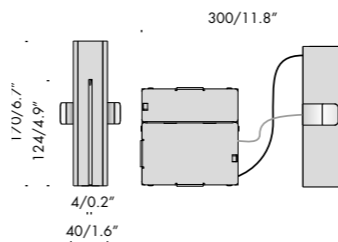
dry location rated recessed or fully concealed light fitting for indoor use. made of an powder coated and oxidised aluminium body with a frontal opening and a step beam of light effect.

versions:

raggio incasso led 40x170x300mm/1.6x6.7x11.8" wired with 3000K led source 1.5W 104lm with 120V 50-60Hz power supply included or not included, to be installed remotely.

accessories: frame, lid extraction key.

finishes: bianco V.



raggio incasso led 120V 50-60Hz **A** dry **△** **Ⓢ** **i**

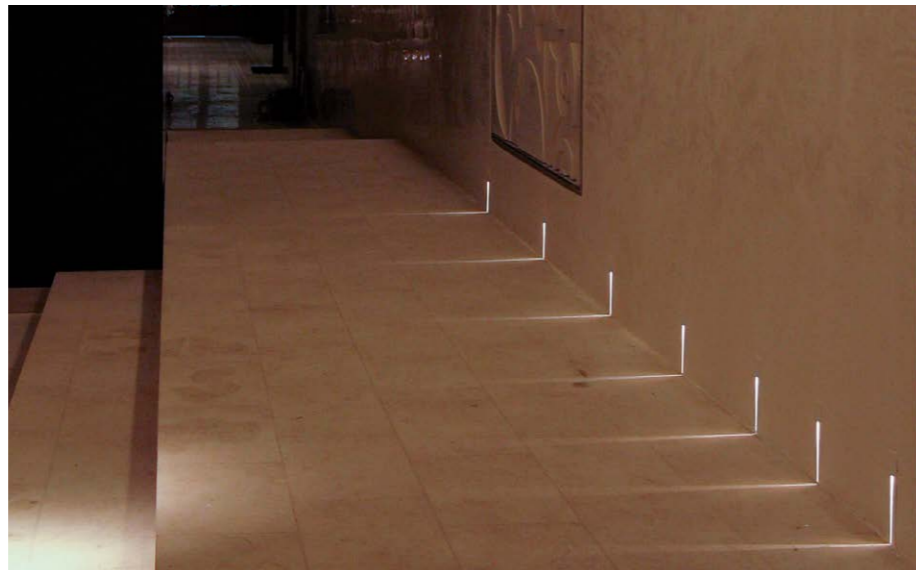
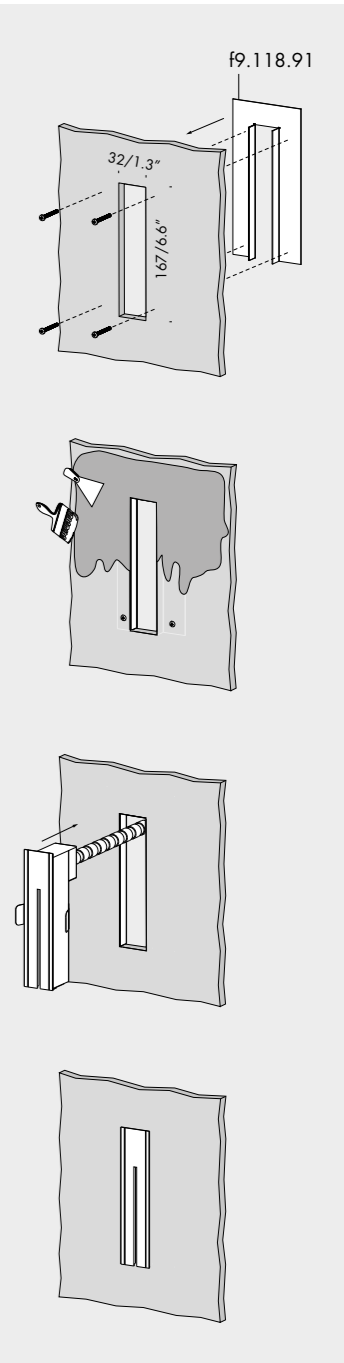
f6.118.12.t.2 bianco V 3000K 0,5kg 1.2lb

Ra	ies tm-30	sdc	mA	V _f (min)	lm	W	lm/W
90	Rf 90 Rg 100	step 2	500	2,9	104	1,5	69
ca001	les2 • Ta25 °C	vita media · average life		50000 h	L80	B10	

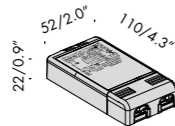
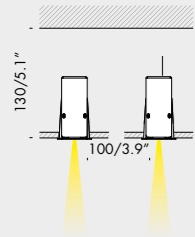
raggio incasso led 500mA **A** dry **△** **Ⓢ** **i**

f6.118.12.u.2 bianco V 3000K 0,3kg 0.8lb

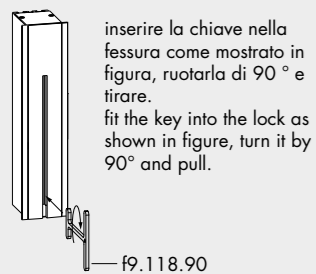
Ra	ies tm-30	sdc	mA	V _f (min)	lm	W	lm/W
90	Rf 90 Rg 100	step 2	500	2,9	104	1,5	69
ca001	les2 • Ta25 °C	vita media · average life		50000 h	L80	B10	



distanza minima
minimum distance



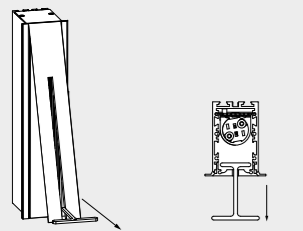
alimentatori. power supplies.		120V 60Hz	A	dry	90lm	i
f4.375	350÷700mA	dimm. 1÷10V		15W	0.1kg	2.2lb



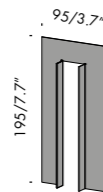
inserire la chiave nella
fessura come mostrato in
figura, ruotarla di 90 ° e
tirare.
fit the key into the lock as
shown in figure, turn it by
90° and pull.



accessori. accessories.		i
f9.118.90	chiave estrazione coperchio · lid extraction key	0,01kg 0.02



estrarre il coperchio
take out the lid



f9.118.91	mascherina · frame	0,02kg 0,05lb
------------------	--------------------	------------------



lettura delle tabelle tecniche how to read technical tables

xxxxxxxxxxxxxxxx							120V 50-60Hz	A	wet	UL	UL US	i
a	b	c	d	e	f	f	g					

xxxxxxxxxxxxxxxx							120V 50-60Hz	A	wet	UL	UL US	i
Vbx.xxx.xx	nero55	3000K	35W	20°	0,8kg	1.8lb						
h	i	l	m	n	g							

componenti. components.

accessori. accessories.

1	2	3	4	5	6	7	8	9	
Ra	R9	ies tm-30		sdc	mA	V _{f (min)}	lm	W	lm/W
98	98	Rf 96	Rg 103	step 1	350	27,6	1240	9,7	128
					500	27,9	1580	14,0	113
xm000	les19	Ta25 °C		vita media · average life		50000 h	L80	B10	
10	11						12	13	

classificazione ambiente di installazione installation location rating

bandella tecnica. posizioni standard simbologie.
data plate. standard arrangement of symbols.

a	nome apparecchio di illuminazione · light fitting name
b	tensione di alimentazione · supply rating (Volt)
c	frequenza di alimentazione · supply frequency (Hertz)
d	alimentatore incluso o escluso · power supply included or not included
e	classificazione ambiente di installazione · installation location rating
f	marchio di certificazione · safety and quality standards certification
g	peso netto · net weight (kg/lb)
h	codice · code
i	finiture · colours and finishes
l	temperatura colore sorgente elettronica colour temperature led source (Kelvin)
m	potenza della sorgente · source power (Watt)
n	gradi fascio luminoso · light beam degrees

componenti. identifica tutti gli elementi indispensabili per la corretta funzionalità e installazione dell'apparecchio di illuminazione.
components. includes all items that are essential to the correct operation and installation of the light fitting.

accessori. si riferisce alle ulteriori parti installabili sull'apparecchio.
accessories. refers to items that can be added to the light fitting.

1	indice di resa cromatica · colour rendering index
2	indice di resa del rosso · red colour rendering index
3	Rf indice di fedeltà colore · colour fidelity index Rg indice di saturazione colore · color gamut index
4	step di macadam · macadam step
5	corrente di alimentazione · power supply current
6	tensione di alimentazione · power supply voltage
7	flusso luminoso · light flux
8	potenza della sorgente · source power
9	efficienza della sorgente · source efficiency
10	codice sorgente elettronica Viabizzuno · Viabizzuno led source code
11	superficie emittente · light emitting surface (mm)
12	% flusso residuo a fine vita · end life % flux
13	% consentita sotto limite · allowed % under limit

wet prodotto classificato per uso esterno · product classified for outdoor use

damp prodotto classificato per uso interno in ambienti umidi (bagno, sauna, ecc..) · product classified for indoor use in damp environments (bathrooms, saunas, etc.)

dry prodotto classificato per uso interno in ambienti asciutti · product classified for indoor use in dry environments